

# 売地

## 鎌倉市手広1丁目

- ◆【物件概要】
- ◆所在地/鎌倉市手広1-7-25 (地番/1686-4)
- ◆最適用途/住宅用地 (2世帯/事業用AP他)
- ◆土地面積/実測378.22㎡(114.41坪)
- ◆土地権利/所有権
- ◆地目/宅地
- ◆都市計画/市街化区域
- ◆用途地域/第1種住居地域
- ◆建ぺい率/60%
- ◆容積率/200%
- ◆現況/更地
- ◆接道状況/南側約5.7m道路
- ◆設備/上下水・電気



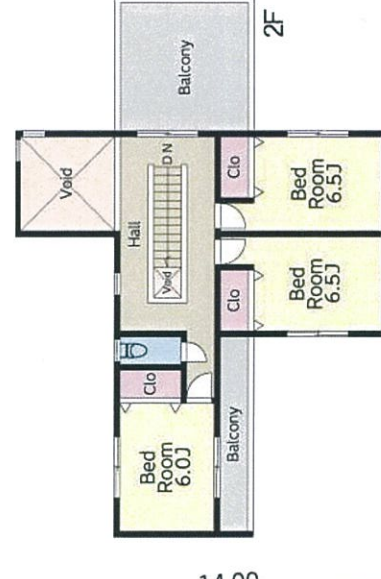
J R 東海道線

「藤沢駅江ノ電バス8分」手広「徒歩1分」

「湘南深沢」駅徒歩9分

☆閑静な住宅地！☆2世帯住宅、事業用向け

22.96



参考プラン

※大型企画も入ります



☆広々114坪

☆建築条件なし



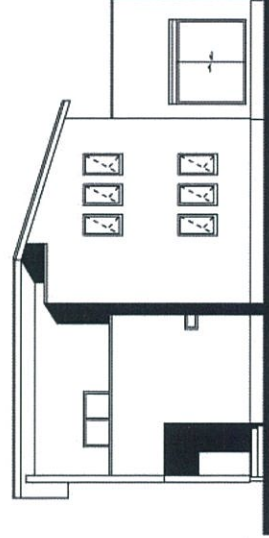
1F:86.12㎡(25.99坪)

2F:53.82㎡(16.24坪)

延床面積:139.94㎡(42.24坪)

4,580万円

立面図



※図面と現況が異なる場合は現況を優先とします。

at home

不動産会社専用図面

図面コード: 6110806E 物件番号 15480109-3

神奈川県知事免許(2)28002号



リーガルプラン・マネジメント株式会社

TEL 0466-55-3330

FAX 0466-55-3340

営業時間/8:00~17:00(土曜 9:00~18:00) 定休日/水曜日(隔週日曜)

客付会社様へ

広告可

■手数料:3%(税込)

■取引態様:売主

■情報公開日:2020.8.20

〒251-0052 藤沢市藤沢581 コムネ湘南藤沢2F